

Webサイトを一緒に育てるための はじめてガイド



更新日**2026.4.26**

Produced by kunokky studio

目次

1. はじめに(はじめてガイドの使い方と想い)	1
2. 完成までの道のり(全体スケジュール)	2
3. 保守管理(サポート範囲について)	3
4. ご依頼主様へのお願い(制作上のルールについて)	4
5. 専門用語解説	5
6. MEMO	7

1. はじめに(はじめてガイドの使い方と想い)

この度は、Webサイト制作をご依頼いただき本当にありがとうございます。初めてWebサイトを作る際は、何から手をつければ良いのか、どんな準備が必要なのかと、少し不安に感じられることもあるかもしれません。

そこで、ご依頼主様が戸惑うことなく、完成までの道のりを安心して歩めるように、大切な情報を一冊の「制作ガイドブック」としてまとめました。ここには、作業の全体像や事前にお伝えしておきたい基本ルール、そして今後ずっと守っていくべき大事な情報を一つに集約しています。

このガイドブックは、全体のスケジュールや私がサポートさせていただく範囲、スムーズに制作を進めるための大切なお約束、そして難しい言葉を分かりやすく解き明かした用語解説、最後にすべての情報を管理できるメモ欄の計6項目で構成されています。

これらを事前に共有し、情報の置き場所を一つに決めておくことで、作業をよりスムーズに、そして心地よく進めていきたいと考えています。分からないことがあったとき、いつでも頼れる心強い味方として、このガイドブックを活用していただければ幸いです。



2. 完成までの道のり(全体スケジュール)

ステップ1 --打ち合わせ--

どのようなWebサイトを作りたいか、まずはじっくりと一緒に相談しましょう。直接お会いするか、Zoomでお話するか、ご都合の良い方法をお選びいただけます。当日は、専用の「ヒアリングシート」をもとに、いくつか質問をさせていただきます。ヒアリングシートとは、Webサイト制作に関するご要望を整理するための質問集です。このシートに沿ってお話を伺うことで、**「お客様が思い描いている理想のイメージ」**をしっかりと共有し、サイトの土台となる方向性をひとつずつ形にしていきます。



ステップ2 --サイトの制作--

打ち合わせで決まった内容をもとに、以下の手順で少しずつ形に打っていきます。



サイトマップの作成(構成案)

打ち合わせの内容を元に、サイトの「構成図」を作ります。どのページがどのように繋がっているかを線で結んだ図のことで、これを見ることでサイト全体のボリュームや地図を確認できます。

ワイヤーフレームの作成(設計図)

次に、各ページの「配置図」を作ります。どの位置にどのくらいの大きさで画像を置くか、文章をどこに載せるかを示す、家づくりでいう設計図のようなものです。これを見ることで、実際の使い勝手や情報の並び順をイメージできるようになります。

テストサイトの作成(完成予想図)

設計図をもとに、実際のWordPressを使って「テストサイト」を組み立てます。これは、インターネット上には公開されない、私とお客様だけがみられる「本物そっくりの試作品」です。これを確認していただくことで、パソコンやスマホで見た時の実際の動きや、色の雰囲気最終チェックしていただけます。なお、この段階ではまだ仮の写真や文章(ダミー)が入っている箇所もありますが、完成後の姿をしっかりとイメージできる状態になります。

ステップ3--素材の準備--

Webサイトに掲載する「文章」や「画像」などの素材をご用意いただきます。テストサイトを確認しながら準備できるため、配置イメージも掴みやすく安心です。「何を書けばいいか」とお困りの際は、一緒に構成を考えご提案いたします。また、「忙しくて書けない」「画像が用意できない」といった場合は、ご要望に合わせてこちらで最適な素材をご用意することも可能です。ただし、サイトの根幹となる「想い」はご依頼主様にしか分からない大切な情報です。ぴったりの素材を選ぶための「相談」や「確認」には、ぜひお力をお貸しください。



ステップ4 -動作確認--

リンクの繋がりやお問い合わせフォームが正常に動くか、最終確認をお願いします。私の方でも点検しますが、住所・氏名・電話番号などの重要情報はビジネスに直結するため、必ずご依頼主様の目でも誤字脱字がないか入念なチェックをお願いいたします。



ステップ5 -サイト公開・納品--

確認が完了したらいよいよ公開です。この公開をもって納品（制作業務の完了）となります。これ以降は「保守管理」へ移行します。今回のサービスにはサポートも含まれますが、対応できる範囲には限りがあります。詳細は次ページの「サポート範囲について」をご確認ください。



3. 保守管理(サポート範囲について)

Webサイトは「公開して終わり」ではなく、そこから日々の運営が始まります。「公開したけれど、どう管理していけばいいかわからない」と不安になる方も多いため、安心して使い続けていただけるよう保守管理という形で継続的にサポートをさせていただきます。しかし、インターネットの世界は非常に奥が深く、すべてのトラブルにkunokky-studioのみで対応できるわけではございません。もしサポート範囲外の不具合が発生した際は、どこへ相談すべきかのアドバイスを含め、解決の糸口を見つけるお手伝いをさせていただきます。具体的には、以下の内容を中心に行います。

WordPress・テーマ・プラグインの更新

WordPress本体や、デザインを決めるテーマ、



便利な機能を追加するプラグインは、開発元によって定期的に内容が改良されています。これらを常に最新の状態へ書き換える作業を「更新(アップデート)」と呼びます。もし更新を行わずに古いバージョンのまま使い続けると、操作画面が正しく動かなくなったり、セキュリティ上の隙を突かれてウイルス感染や不正アクセスの被害に遭ったりするリスクが高まります。サイトの安全性と使いやすさを守るために、これらの更新作業は欠かさずに行う必要があります。

サイト公開後に「新しくこんなページを増やしたい」「最新の情報を載せたい」といったご要望が出てきた際は、どのようなコンテンツが必要か改めて打ち合わせを行い、制作を進めてまいります。なお、現在は「無料制作期間」としてお手伝いさせていただいておりますが、この期間が終了した後の追加制作につきましては、有料でのご対応となります。あらかじめご了承くださいませと幸いです。

サイト公開後に「新しくこんなページを増やし

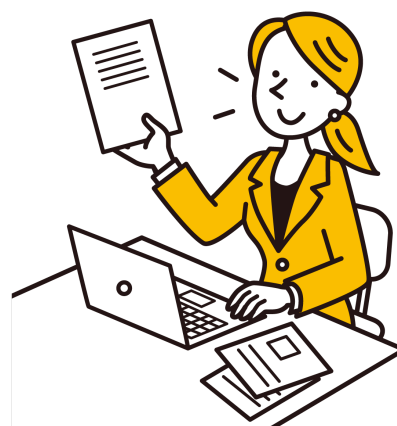
WordPress操作のレクチャー

「自分で文章を直したい」「新しくコンテンツを増やしたい」という方のために、操作方法のサポートを行っております。基本的にはご自身で学習を進めていただき、つまづいた部分をその都度ご質問いただく「自走スタイル」を推奨しています。有料サービスへ移行した後は、作業費用が発生してしまうため、ぜひこの無料期間中に操作に慣れておくことをおすすめいたします。



掲載内容の修正対応

サービス価格の改定や連絡先の変更など、サイト上の情報が変わった際は、速やかに内容を書き換える必要があります。もし古い情報を放置してしまうと、誤った内容をもとにお問い合わせが届き、その対応に追われてしまうといったトラブルにもつながりかねません。ビジネスの信頼を守るため、情報の修正が必要になった際は迅速にアップデートを行い、常に最新の状態を保てるようサポートいたします。



不具合・トラブルへの対応

万が一の不具合には、**kunokky studio**にて可能な限り対応いたします。ただし、**WordPress**内の問題であれば解決できることが多いですが、大規模なサイバー攻撃やサーバー自体の故障などは対応の範囲外となります。その際は問い合わせ先のご案内など、状況整理のお手伝いをさせていただきます。なお、当サービスはノーコードでの制作を基本としています。そのため、専門的なプログラミングが必要な修正や、コードの書き換えによる不具合にはお応えできません。事前のセキュリティ設定とバックアップでリスクを最小限に抑えますが、万が一の際は対応に限りがあることをあらかじめご了承ください。



4. ご依頼主様へのお願い(制作上のルールについて)

より良いサイトを予定通りに完成させるため、以下の6点にご協力をお願いいたします。



1. 連絡方法について

やり取りは、記録が残る「メール」または「Zoom」を基本としています。

2. Zoomの録画について

ご依頼内容を正確に把握し、制作ミスを防ぐため、Zoomでの打ち合わせは録画させていただきます。



3. お返事のタイミングについて

制作を計画通りに進めるため、メールやメッセージへの返信は、なるべく**「3日以内」**を目安にいただけますと幸いです。もしお忙しく、すぐに詳細な回答を出すのが難しい場合は「確認が遅れる」という一言をいただくだけでも構いません。状況が把握できることで、その後のスケジュール調整がスムーズになり、安心してお待ちすることができます。(詳細は利用規約第7条をご覧ください。)

4. 修正のご依頼について

修正箇所は、箇条書きなどで「まとめて」お伝えください。効率的に作業を進められます。



5. 制作実績と感想の掲載について

本サービスは「制作実績の掲載」と「実績公開への協力」と、「アンケート調査、お客様の声への協力」をいただくことを条件に無料としております。完成後の紹介とあわせて、ご協力をお願いいたします。

6. 本サービスの趣旨について

このサービスは、私が実践経験を積みスキルを向上させることを目的としています。全力で取り組みますが、至らない点があるかもしれません。趣旨をご理解いただき、温かく見守っていただけますと幸いです。



7. トラブル・不 具合への 対応範囲について

万が一のトラブルの際、kunokky studioでは可能な限り迅速にサポートいたしますが、不具合の原因によっては対応に限りがあることをあらかじめご了承ください。

8. 営業時間について

メールに関しては24時間受付ることは出来ますが、すぐに対応出来ない場合もありますので対応しやすい時間の目安を提示させていただきます。



主な対応時間(メッセージ送受信・作業)

- 平日: 18:00 ~ 23:00
- 土日祝: 終日(事前相談により柔軟に対応)

本業時間帯(平日 8:00 ~ 17:30)について

この時間帯は本業に従事しているため、メッセージの確認や返信ができません。ご連絡は上記「対応時間内」にいただけますと大変助かります。

お打ち合わせ(ZOOM等)

平日の夜間や休日など、お客様のご都合に合わせて調整させていただきます。お気軽にご相談ください。



5. 専門用語解説

- **WordPress(ワードプレス)**
Webサイトを動かすための土台となるシステムです。専門知識がなくても、ブログのように文章の更新などがしやすくなるのが特徴です。
- **ヒアリングシート**
ご依頼主様の「作りたいイメージ」を可視化するための質問集です。ここでの回答がサイトの骨組みになります。
- **サイトマップ**
サイトの「地図」です。どんなページがどこにあるのかを、パッと見てわかる図にしたものです。
- **ワイヤーフレーム**
サイトの「設計図」です。デザインを決める前に、どこに何を配置するか(写真の位置や文章の量など)を決める白黒のレイアウトです。
- **テストサイト**
制作中のサイトを確認するための「試作品」です。インターネットには公開されない秘密の場所で、実際の動きをチェックできます。
- **サーバー**
サーバーは、Webサイトを構成する文章や画像データを保存し、閲覧者の要求に応じてそれらを配信する役割を担うシステムです。サイトを常に表示させるためには、インターネットに接続された状態で24時間稼働し続ける必要があります。そのため、個人で用意するのではなく、専門の会社が管理するレンタルサーバーというサービスを利用して運用するのが一般的です。
- **ドメイン**
ドメインとは、サイトの情報がレンタルサーバー内のどこに保存されているかを示すための「インターネット上の住所」にあたる文字列です。これがあることで、ブラウザが自動的に正しい保存場所を特定し、サイトのデータを読み込むことが可能になります。
- **テーマ**
サイト全体の「テンプレート(ひな形)」のことです。これによってサイトの見た目や雰囲気が決まります。
- **プラグイン**
プラグインは、Webサイトに特定の機能を追加するための専用プログラムです。お問い合わせフォームの設置やセキュリティの強化など、標準の状態には備わっていない便利な機能を、必要に応じて後から組み込むことができます。これにより、複雑なシステムを構築することなく、サイトの利便性や安全性を向上させることが可能になります。
- **アップデート(更新)**
WordPressやテーマ、プラグインを最新の状態にすることです。安全性を保つために不可欠な作業です。

- セキュリティー
サイトをウイルスや不正アクセスから守るための対策です。
- バックアップ
万が一のトラブルに備えて、サイトのデータを別の場所に保存しておく「予備のデータ」のことです。
- コンテンツ
サイトを構成する各ページや記事のことです。サービス紹介やブログなど、サイト内に追加・更新していく個別の内容を指し、これらが積み重なることで情報が充実します。
- ノーコード
複雑なプログラミングのコード(文字列)を書かずに、視覚的な操作でサイトを制作する手法のことです。

6. MEMO

制作者の情報(kunokky studio)

制作者	西澤 均(kunokky)
制作者の住所	〒261-0011千葉市美浜区真砂2-15-3-1001
制作者の電話番号	080-3209-7864
制作者のメールアドレス	kusunoki22313@gmail.com

ご契約サーバーの情報

レンタルサーバー名		
URL		
ログインID / PW	ID	PW
ご契約プラン		
ご契約期間		
ご契約料金		
最終更新日		

ドメインの情報

ドメイン		
ドメイン契約会社		
ドメイン契約会社URL		
ログインID / PW	ID	PW
ご契約期間		
ご契約料金		
最終更新日		

ワードプレスの情報

ログインURL		
ログインID (ユーザー名) / PW	ID	PW
テーマ	Lightning	
権限		

その他のMEMO

A large, empty rectangular box with a thin black border, occupying most of the page. It is intended for handwritten or typed notes.

その他のMEMO

A large, empty rectangular box with a thin black border, occupying most of the page. It is intended for handwritten or typed notes.



あなたの挑戦を、**Web**の力で形にしたい。
実践の場をくださったことに、心から感謝いたします。